

SOBRE O PROJETO

CAMPOS EM CENA: Educação Patrimonial para Todos

O Projeto CAMPOS EM CENA propõe um conjunto de ações de Educação Patrimonial a serem desenvolvidas no município. O objetivo é a valorização das identidades e memórias que compõem o Patrimônio Cultural de Campos dos Goytacazes, a partir de atividades e produtos vinculados para o desenvolvimento de uma metodologia de Educação Patrimonial que possibilite o entendimento conceitual em torno do significado do patrimônio cultural e que leve sua população ao reconhecimento da identidade local, possibilitando sua apropriação, salvaguarda e preservação.

"Sem conhecer, a sociedade não irá se identificar. Sem se identificar, a sociedade não irá amar. Sem amar, a sociedade não irá preservar."

Prof. Maria Catharina R. Q. Prata



CARTILHA PATRIMONIAL O MERCADO MUNICIPAL, UM SÉCULO DE IMPORTÂNCIA CULTURAL

ENSINO FUNDAMENTAL I - 1º ANO

MANUAL DO PROFESSOR



QR-CODE

Aponte a câmera do seu celular para o QR-Code abaixo e abra o site por aqui para baixar nossas cartilhas.



OU ACESSE O SITE

Na barra de pesquisa do seu navegador, digite o seguinte: www.patrimoniogoitaca.org; Assim que você apertar a tecla *enter*, seu navegador abrirá o site na tela inicial.

1

EDUCAÇÃO PATRIMONIAL

Na tela inicial, algumas palavras chaves aparecerão, como *Home*, clique em EDUCAÇÃO PATRIMONIAL.

2

BAIXE!

Na parte inferior das cartilhas, há um botão escrito BAIXAR, clique ali e uma aba adicional aparecerá; No canto direito, clique no ícone de *download* e pronto! Sua cartilha estará na biblioteca do seu computador!

3

FICHA TÉCNICA

Coordenadora do projeto

PROF. MARIA CATHARINA REIS QUEIROZ PRATA

Texto, pesquisa historiográfica e brincadeiras

DISCENTES:

ESTÉFANY BARRETO DE ALMEIDA

BRUNA GOMES MANTOVANI PELICIANO

ISABELLE ERTAL FARIAS

Diagramação e design

DISCENTES:

ESTÉFANY BARRETO DE ALMEIDA

ISABELLE ERTAL FARIAS

Fontes:

- PAE SEDUCT CAMPOS. **1º ano**. Disponível em: <https://www.pae-seduct-campos.com/1a>. Acesso em: 10 jan. 2023.
- PATRIMÔNIO GOITACÁ: **Memória e Identidade em Campos dos Goytacazes**. Disponível em: <https://www.patrimoniogoitaca.org/>. Acesso em: 16 dez. 2022.
- Relatos e Fontes orais.

MANUAL DO PROFESSOR

DIMENSÃO LÚDICA

Caro professor, a proposta da Cartilha Patrimonial: O Mercado Municipal e sua gastronomia é fazer com que o aluno conheça e entenda sobre os lugares de memória que fazem da cidade de Campos dos Goytacazes ser quem ela é.

Faremos isso ao longo das aulas através de narrativas que contam sobre esse bem e sua importância social, complementando o ensino com atividades elaboradas de acordo com a faixa de ensino fundamental.

CONCEITO PROPOSTO

Na intenção de gerar um sentimento de pertencimento nos alunos, buscou-se estimular o olhar e o viver urbano; é preciso que o ensino seja responsável por parte disso: entregar material e passar o conhecimento para que só aí o indivíduo cresça sabendo que a sua cidade possui bens inestimáveis para sua própria história.

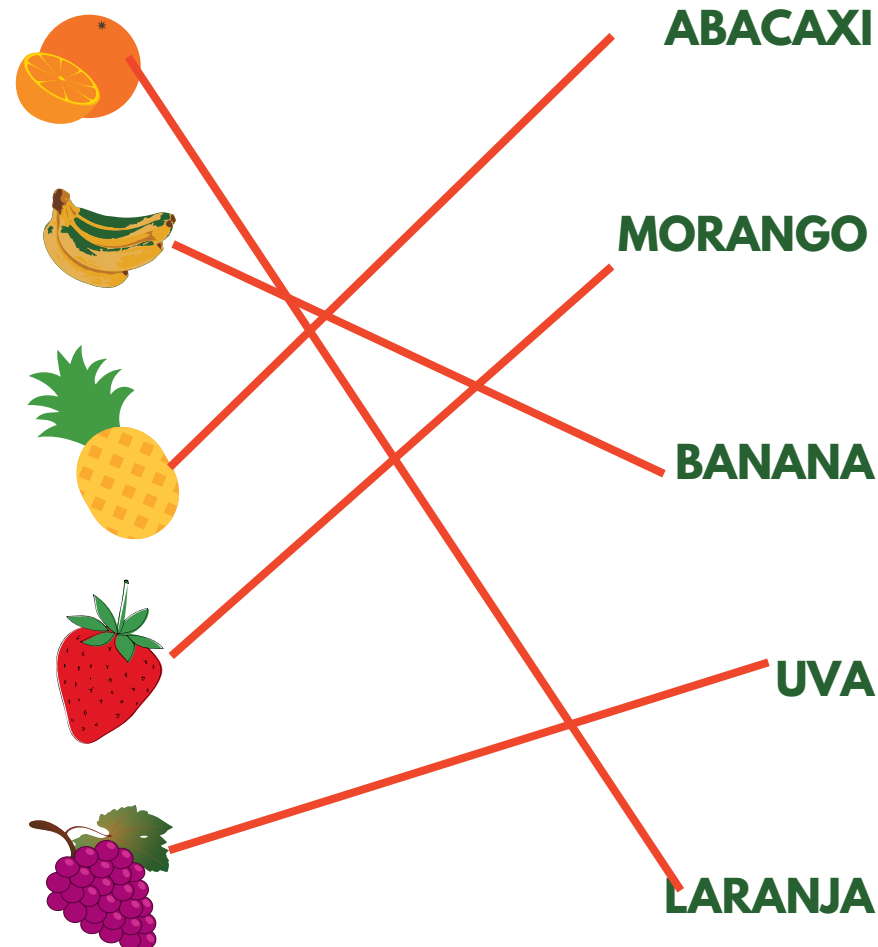
CONCEITO NA PRÁTICA

As atividades são coerentes com as narrativas contadas e fazem o aluno vivenciar o ensino do patrimônio de forma mais próxima e interativa. Além disso, abrangem matérias em três áreas de conhecimento: ciências exatas, ciências humanas e linguística, letras e artes.

AJUDE OS ALUNOS A IDENTIFICAREM AS FRUTAS ABAIXO.

O Mercado vende diversos tipos de alimentos

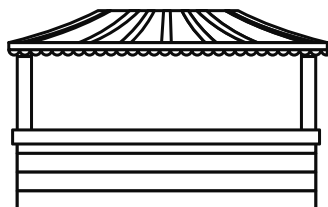
LIGUE AS FRUTAS AOS SEUS NOMES



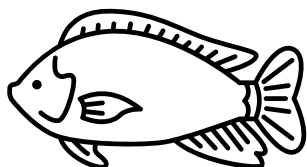
**AJUDE OS ALUNOS A IDENTIFICAREM
AS IMAGENS ABAIXO.**

ESCREVA OS NOMES DAS FIGURAS

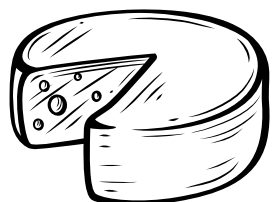
Depois pinte-as!



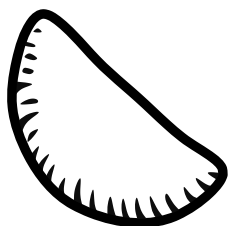
MERCADO



PEIXE



QUEIJO



PASTEL

ETAPAS DE APLICAÇÃO

APRESENTAÇÃO

Partindo da apresentação do material aos alunos, propõe-se uma roda de conversa para que o professor possa ler e que estimule nos próprios alunos essa prática, introduzindo-os ao tema.

É interessante que em uma pausa, eles sejam perguntados sobre conhecerem ou não o lugar. A conversa e a troca interativa faz o aprendizado ser dinâmico e proveitoso.

ATIVIDADES

As narrativas serão melhor aproveitadas quando intercaladas com as atividades propostas nas cartilhas; além disso, o professor pode e deve complementar o ensino com, por exemplo, indicação no mapa de fácil entendimento sobre a localização do Mercado Municipal. Criar pontos de referência para a memória é de extrema importância.

EXPOSIÇÃO

Com a proposta dessa cartilha ser dada ao longo de dois dias aulas, ao final da realização das atividades, elas podem ser expostas na sala em um mural ou mesmo um varal, além de poder incentivar desenhos feitos pelos próprios alunos sobre como eles enxergam e interpretam a narração ao longo da Cartilha.

Ao final dessas aulas, o aluno passará a reconhecer aquele lugar ao passar por ali e entenderá que pertence àquele local.

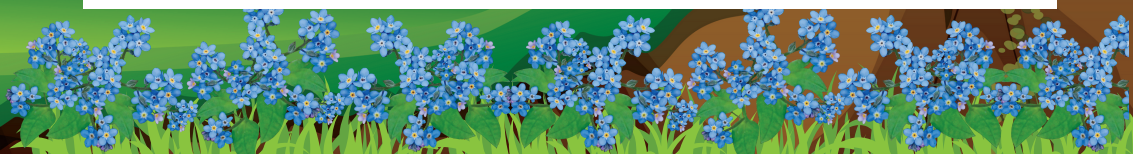
VOCÊ CONHECE O NOSSO MERCADO

PARA SER LIDO COM OS ALUNOS!

O Mercado Municipal é um grande espaço de vendas que foi inaugurado em 1921. Lá é onde encontramos as delícias típicas da cidade de Campos dos Goytacazes, como o churros, a goiabada, frutas e biscoitos em variedade, além do famoso e delicioso combo de pastel com caldo de cana!



Assim, caso o Mercado Municipal represente um Lugar de Memória para você, desenhe-o aqui!



PARA SER LIDO COM OS ALUNOS!

QUAL A SUA MEMÓRIA
COM O MERCADO
MUNICIPAL?

A maioria dos campistas já foi ao Mercado ou, pelo menos, já ouviu falar sobre ele. Assim, mesmo que indiretamente, todos temos uma memória de quando fomos lá ou sobre algo que ouvimos sobre ele e que nos marcou.

A esse fato, de um lugar que rememoramos por conhecermos e gostarmos, damos o nome de **LUGAR DE MEMÓRIA** - lugar onde uma memória que nos marcou permanece como um ponto de referência, de saudade, de carinho.

MUNICIPAL?

O Mercado é um patrimônio da nossa cidade, onde diferentes pessoas se encontram e podem comprar uma variedade de produtos, além de ser o local de trabalho de muitos campistas.



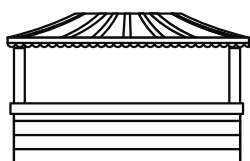
Ele é um dos lugares que nos identificam como moradores dessa cidade!



AUXILIE OS ALUNOS!

CAÇA-PALAVRAS!

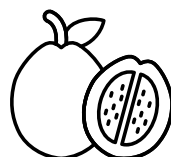
Ache as palavras abaixo dentro do quadro e depois pinte-as



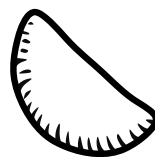
MERCADO



CHUVISCO



FRUTA



PASTEL

M	E	R	C	A	D	O	W
A	B	F	R	U	T	A	P
A	G	B	J	T	U	P	O
P	A	S	T	E	L	R	R
E	Q	W	T	Y	Q	G	H
C	H	U	V	I	S	C	O

INTRODUZINDO A MATEMÁTICA!

O nome **MERCADO MUNICIPAL** possui quantas letras?

MARQUE A OPÇÃO CORRETA

☐

4

☐

6

☐

10

☐

14

☒

16